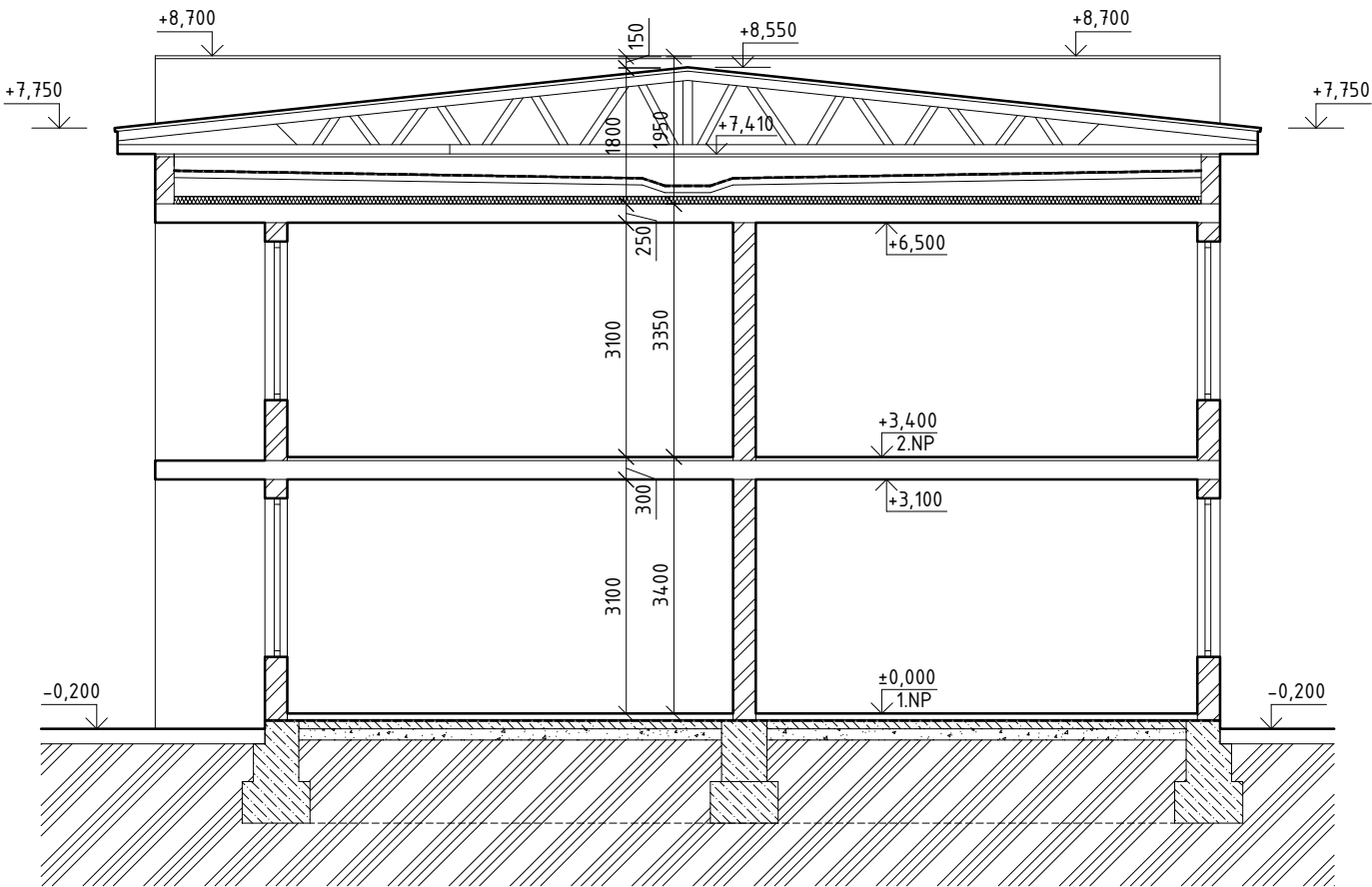
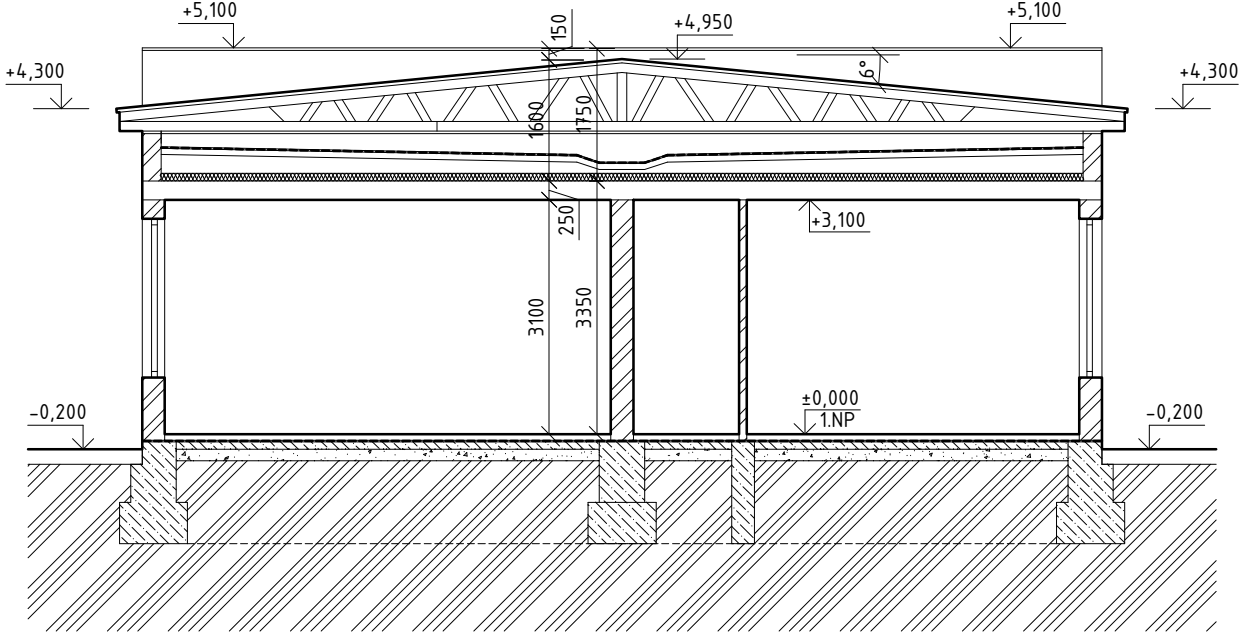


SCHÉMATICKÝ ŘEZ PAVILON Č.1



SCHÉMATICKÝ ŘEZ HOSP. OBJEKT



Legenda materiálů:

- Zemina původní
- Drcené kamenivo
- Betonové konstrukce
- Dřevěné prvky
- Zdivo z ker. tvárnice
- Tepelné izolace
- Škváropískový násyp
- Asfaltový pás

Vykreslení bylo provedeno na základě PD z roku 1979 a zaměření části objektu provedené 04/2024. Při prohlídce stavby nebyly prováděny žádné sondy ani odběry vzorků. Skladby konstrukcí jsou stanoveny dle sdělení investora. Skutečné rozměry jednotlivých prvků byly upraveny na skladebné.

| | | | |
|--|---|----------------------------|--|
| Hlavní projektant: | ing. Pavel Kodýtek | | |
| Odpovědný projektant: | ing. Pavel Kodýtek | | |
| Vypracoval: | ing. Pavel Kodýtek | | |
| Investor: | Město Tachov, Hornická 1695, 34701 Tachov | | |
| Akce: | | Datum: 02-2025 | |
| FOTOVOLTAICKÝ SYSTÉM V OBJEKTECH MĚSTA TACHOV MŠ | | Stupeň PD: DPS | |
| POŠUMAVSKÁ – ODB. M. 0000387032 | | Měřítko: 1:100 | |
| 240307.04 | parc. č. 154/8, k. ú. Tachov, Plzeňský kraj | Označení přílohy: D.1.1.03 | |
| Příloha: | SCHÉMATICKÉ ŘEZY | | |